

HIGH PERFORMANCE LINE

Die quadratischen Magnete der High Performance Line zeichnen sich durch eine enorme Hubarbeitsdichte und ein modulares Bausystem, welches eine Vielzahl von Optionen erlaubt, aus.

Sie werden überall dort eingesetzt, wo große Kräfte bei kleinem Bauraum gefordert werden, wie z. B. Hochspannungs-Leistungsschalter, Eisenbahntür-Verriegelungen, Automationstechnik, Betätigungsfunktionen allgemeiner Art und Parksyste.me.

Die Einbaulage dieser Magnete ist beliebig. Die Kraftabnahme kann ziehend oder drückend erfolgen. Sie ist jedoch nur in axialer Richtung vorzusehen, bei seitlicher Belastung tritt erhöhte Lagerabnutzung auf. Die Hubbewegung erfolgt von der Hubanfangslage in die Hubendlage. Betätigungsmagnete sind Stellelemente, in denen die Kraftwirkung eines elektromagnetischen Feldes zur Ausübung einer begrenzten, konstruktiv bedingten Längsbewegung verwendet wird. Die Rückstellung erfolgt durch äußere Kräfte oder optional durch Integration einer

Rückstellfeder. An den Geräten ist standardmäßig keine Hubbegrenzung vorgesehen.

Die angegebenen Magnetkräfte werden bei 90% der Nennspannung und im betriebswarmen Zustand erreicht. Die Werte für die Schaltzeiten gelten für Nennspannung, betriebswarmen Zustand und Belastung mit 70% der Magnetkraft des Gerätes.

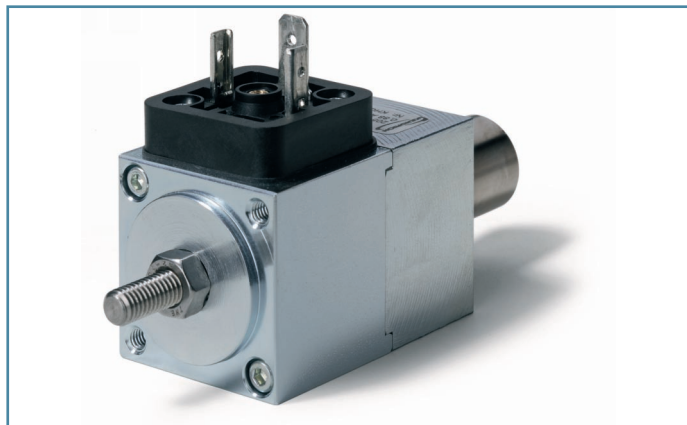
Die Produkte und Geräte sind gebaut und geprüft nach DIN VDE 0580/07.2000.

Nennspannung: 24 V DC, 205V DC

Schutzart: nach IEC 60529

Thermische Klasse: F

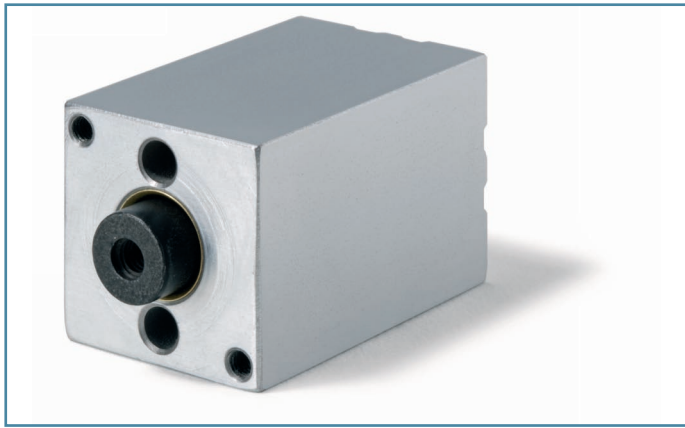
Konstruktionsänderungen sind vorbehalten.



Hubmagnet vierkant

Geräte dieser Baureihe zeichnen sich durch kleines Einbauvolumen bei hoher Hubkraft aus. Die Bewegung von der Hubanfangslage in die Hubendlage wird mit Hilfe elektromagnetischer Kräfte erreicht. Die Rückstellung erfolgt durch äussere Kräfte, oder mittels einer Rückstellfeder. Diese Gleichstrom-einfachhubmagnete eignen sich besonders für Schalt- und Verriegelungsaufgaben, bei äusserst hohen Anforderungen und geringen Abmessungen.

Typ	Länge x Breite x Höhe [mm]	Hub [mm]	Einschaltdauer [%]	Magnetkraft [N]	Nennleistung [W]	Anzugszeit [ms]	Abfallzeit [ms]
LHP025055	55 x 25 x 25	5	100	7	11	57	37
LHP025055	55 x 25 x 25	5	40	10	20,7	56,4	36,4
LHP025055	55 x 25 x 25	5	25	15	25,1	98,2	34,2
LHP025055	55 x 25 x 25	5	5	29	82,7	73,4	30
LHP025055	55 x 25 x 25	10	100	4	11	74,8	48,4
LHP025055	55 x 25 x 25	10	40	5	20,7	76,4	46,4
LHP025055	55 x 25 x 25	10	25	8	25,1	115,2	42,8
LHP025055	55 x 25 x 25	10	5	15	82,7	88,8	39,8
LHP035053	53 x 35 x 35	5	100	24	20	107	49
LHP035053	53 x 35 x 35	5	40	37	39,5	90,5	40,2
LHP035053	53 x 35 x 35	5	25	45	57,5	60,2	32,6
LHP035053	53 x 35 x 35	5	5	76	173,5	48,6	37,8
LHP035053	53 x 35 x 35	10	100	12	20	109,5	64
LHP035053	53 x 35 x 35	10	40	19	39,5	107,2	56,4
LHP035053	53 x 35 x 35	10	25	23	57,5	71,4	46,4
LHP035053	53 x 35 x 35	10	5	39	173,5	67,6	52,2
LHP035053	53 x 35 x 35	15	100	10	20	137,5	82
LHP035053	53 x 35 x 35	15	40	12	39,5	124	74,5
LHP035053	53 x 35 x 35	15	25	14	57,5	80,6	67,8
LHP035053	53 x 35 x 35	15	5	28	173,5	73,2	62,4
LHP035053	53 x 35 x 35	20	100	7	20	143,5	93
LHP035053	53 x 35 x 35	20	40	9	39,5	141	88
LHP035053	53 x 35 x 35	20	25	12	57,5	98,8	75,2
LHP035053	53 x 35 x 35	20	5	25	173,5	86	65,2



Hubmagnet vierkant

Diese Baureihe ist mit ansteigender und waagerechter Magnetkraftkennlinie erhältlich. Die Bewegung von der Hubanfangslage in die Hubendlage erfolgt mittels elektromagnetischer Kraftwirkung, die Rückstellung durch äussere Kräfte. Für diese Magnete ist keine Hubbegrenzung vorgesehen, diese muss kundenseitig erfolgen.

Typ	Länge x Breite x Höhe [mm]	Hub [mm]	Einschaltdauer [%]	Magnetkraft [N]	Nennleistung [W]	Anzugszeit [ms]	Abfallzeit [ms]
LHP016028	28 x 16 x 16	6	100	0,45	4	50	25
LHP016028	28 x 16 x 16	6	40	0,7	7,5	40	20
LHP016028	28 x 16 x 16	6	25	0,9	9,5	35	20
LHP016028	28 x 16 x 16	6	5	1,8	26	25	15
LHP020032	32 x 20 x 20	8	100	1	4,5	50	25
LHP020032	32 x 20 x 20	8	40	1,5	8	45	20
LHP020032	32 x 20 x 20	8	25	1,8	11	40	20
LHP020032	32 x 20 x 20	8	5	3,6	30	25	15
LHP025040	40 x 25 x 25	10	100	1,3	6	50	30
LHP025040	40 x 25 x 25	10	40	2,2	11	45	25
LHP025040	40 x 25 x 25	10	25	2,7	15	40	20
LHP025040	40 x 25 x 25	10	5	5,4	45	30	15
LHP030046	46,5 x 30 x 30	10	100	2,5	8	55	30
LHP030046	46,5 x 30 x 30	10	40	4	16	45	25
LHP030046	46,5 x 30 x 30	10	25	6	23	45	20
LHP030046	46,5 x 30 x 30	10	5	13	80	30	15

Das ist nur ein Auszug aus unserem breitgefächerten Produktsortiment.

Weitere Informationen zu diesen und anderen Produkten von KENDRION ELECTROMAGNETIC finden Sie über unseren Produktfinder – www.kendrion-electromagnetic.com, oder fragen Sie mich persönlich.

Ihr Ansprechpartner zu diesem Produkt:



Herr Nietschke
August-Fischbach-Str. 1
78166 Donaueschingen

Telefon 1: +49 0 771 8009-726
Fax: +49 0 771 8009-634
Email: wilfried.nietschke@kendrion.com