



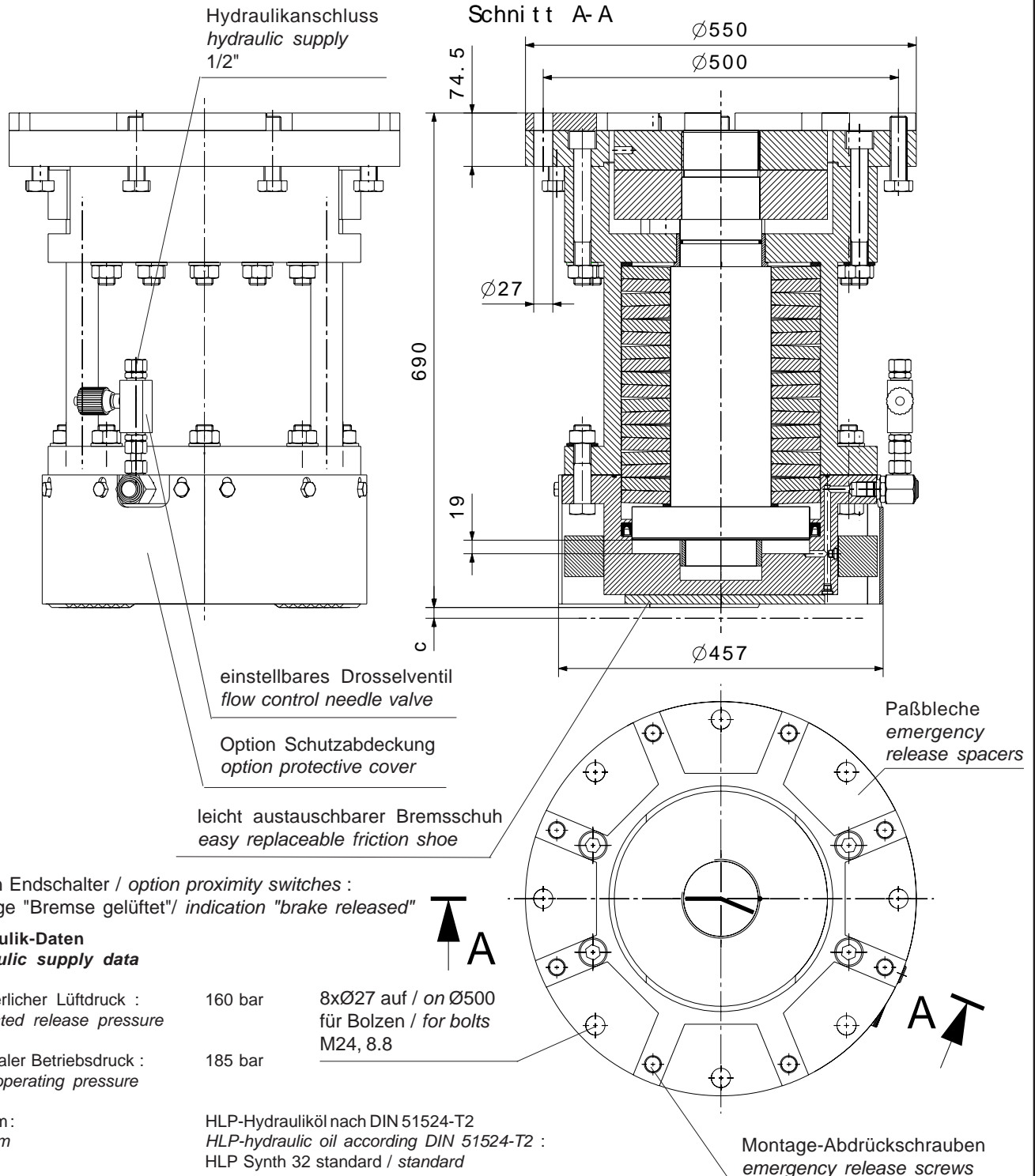
# Schienenbremse / Rail Brake

## RPS 450

M 1501 290 E-DE-EN

Seite / page 1/1

09.2002



Option Endschalter / option proximity switches :  
Anzeige "Bremsen gelüftet" / indication "brake released"

### Hydraulik-Daten hydraulic supply data

erforderlicher Lüftdruck :  
requested release pressure

160 bar

8xØ27 auf / on Ø500  
für Bolzen / for bolts  
M24, 8.8

maximaler Betriebsdruck :  
max. operating pressure

185 bar

Medium :  
medium

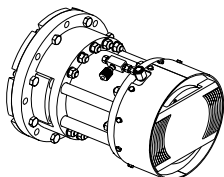
HLP-Hydrauliköl nach DIN 51524-T2  
HLP-hydraulic oil according DIN 51524-T2 :  
HLP Synth 32 standard / standard

für Umgebungstemperatur :  
for ambient temperature

(- 15 .. + 40) °C

wir empfehlen :  
we recommend

SIBRE-Hydraulikaggregat Version V3.C<sup>1)</sup>  
mit Schaltschrank  
SIBRE-hydraulic power pack version V3.C<sup>1)</sup>  
with electric control box  
siehe Maßblatt M 1501 264 E und  
Elektroschaltplan S 07 0165 E  
see dimension sheet M 1501 264 E and  
electric wiring diagram S 07 0165 E



alle Maße in mm  
all dimensions in mm

<sup>1)</sup> max. 4 Bremsen pro Aggregat  
<sup>2)</sup> max. 4 brakes per power pack  
Maßzeichnungen auf Wunsch erhältlich  
scale drawings available upon request

Konstruktionsänderungen vorbehalten ! / Alterations reserved !

Lüftspalt clearence c / mm	Anpresskraft clamping force F <sub>A</sub> / kN	Bremskraft braking force F <sub>B</sub> / kN (μ=0.5)
5	550	275,0
10	451	225,5
15	349	174,5

**Siegerland Bremsen**  
Auf der Stücke 1 - 5  
35708 HAIGER  
GERMANY

Fon: +49 (0)27 73 / 9400-0  
Fax: +49 (0)27 73 / 9400-10  
e-mail: info@sibre.de  
internet: http://www.sibre.de